

# Vostro 3250

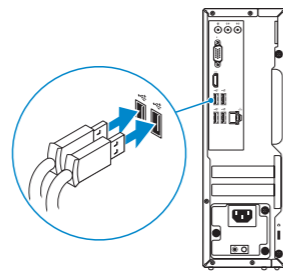
## Quick Start Guide

快速入门指南  
快速入門指南  
クイックスタートガイド



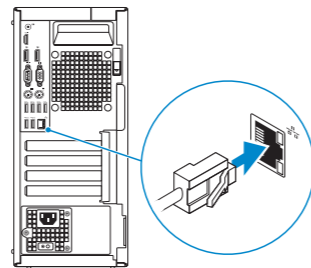
### 1 Connect the keyboard and mouse

连接键盘和鼠标  
連接鍵盤與滑鼠  
キーボードとマウスを接続する



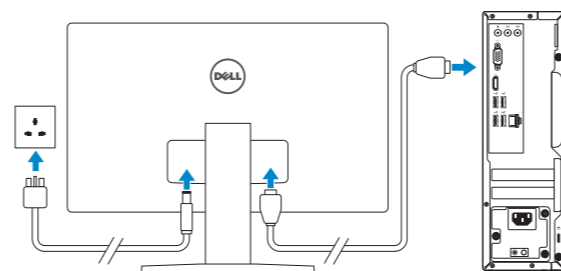
### 2 Connect the network cable — optional

连接网线 — 可选  
連接網路纜線 — 可選  
ネットワークケーブルを接続する — オプション



### 3 Connect the display

连接显示器  
連接顯示器  
ディスプレイを接続する

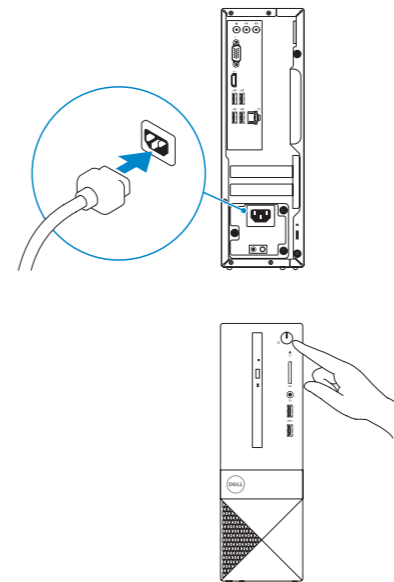


**NOTE:** If you ordered your computer with a discrete graphics card, connect the display to the discrete graphics card.

- 注: 如果您订购的是配有独立显卡的计算机, 将显示器连接到独立显卡。
- 註: 如果您訂購的電腦搭載分離式圖形卡, 請將顯示器連接至分離式圖形卡。
- メモ: 外付けグラフィックスカード搭載のコンピュータを購入した場合、外付けグラフィックスカードにディスプレイを接続します。

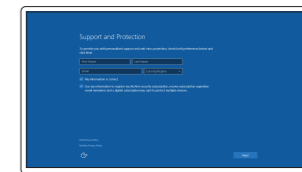
### 4 Connect the power cable and press the power button

连接电源电缆并按下电源按钮  
連接電源線然後按下電源按鈕  
電源ケーブルを接続し、電源ボタンを押す

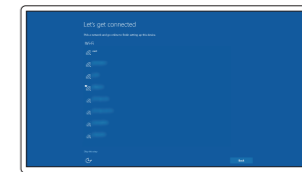


### 5 Finish Windows 10 setup

完成 Windows 10 设置 | 完成 Windows 10 設定  
Windows 10 のセットアップを終了する



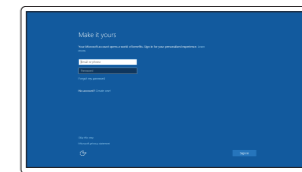
**Enable Support and Protection**  
启用支持与保护  
啓用支援和保護  
サポートと保護を有効にする



**Connect to your network**  
连接到网络  
連接網路  
ネットワークに接続する

**NOTE:** If you are connecting to a secured wireless network, enter the password for the wireless network access when prompted.

- 注: 如果您要连接加密的无线网络, 请在提示时输入访问该无线网络所需的密码。
- 註: 如果您要連線至安全的無線網路, 請在提示下輸入存取無線網路的密碼。
- メモ: セキュリティで保護されているワイヤレスネットワークに接続する場合は、指示が出たらワイヤレスネットワークアクセスのパスワードを入力してください。



**Sign in to your Microsoft account or create a local account**  
登录您的 Microsoft 帐户或创建本地帐户  
登入您的 Microsoft 帳號或建立本地帳號  
Microsoft アカウントにサインインする、またはローカルアカウントを作成する

## Product support and manuals

产品支持和手册  
製品支援とマニュアル

## Contact Dell

与 Dell 联络 | 與 Dell 公司聯絡  
デルへのお問い合わせ

## Regulatory and safety

管制和安全 | 管制與安全  
認可と安全性

## Regulatory model

管制型号 | 安規型號  
認可モデル

## Regulatory type

管制类型 | 安規類型  
認可タイプ

## Computer model

计算机型号 | 電腦型號  
コンピュータモデル

[Dell.com/support](http://Dell.com/support)

[Dell.com/support/manuals](http://Dell.com/support/manuals)

[Dell.com/support/windows](http://Dell.com/support/windows)

[Dell.com/support/linux](http://Dell.com/support/linux)

[Dell.com/contactdell](http://Dell.com/contactdell)

[Dell.com/regulatory\\_compliance](http://Dell.com/regulatory_compliance)

D13S

D13S001

Vostro - 3250

Vostro - 3250 系列

## Locate Dell apps

查找 Dell 应用程序 | 找到 Dell 應用程式

Dell アプリを見つける



### Dell Product Registration

#### Register your computer

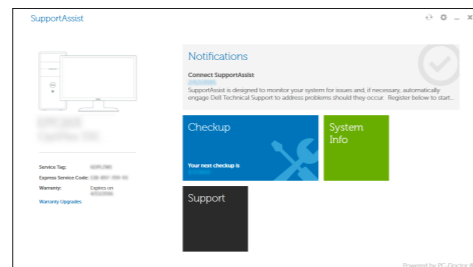
注册您的计算机  
註冊您的電腦  
コンピュータを登録する



### Dell SupportAssist

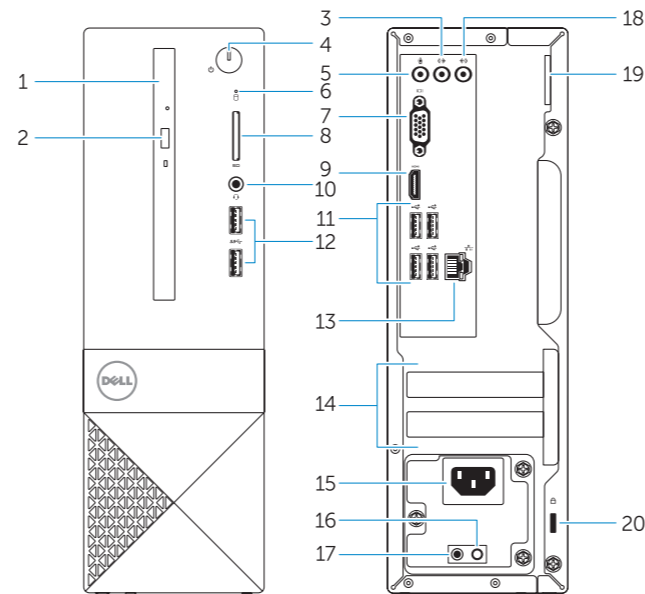
#### Check and update your computer

检查和更新您的计算机  
檢查並更新您的電腦  
コンピュータを確認してアップデートする



## Features

功能部件 | 功能 | 外觀



1. Optical drive
2. Optical-drive eject button
3. Line-out connector
4. Power button
5. Microphone connector
6. Hard-drive activity light
7. VGA connector
8. Memory-card reader
9. HDMI connector
10. Headset connector

11. USB 2.0 connectors
12. USB 3.0 connectors
13. Network connector
14. Expansion-card slots
15. Power connector
16. Power-supply diagnostic button
17. Power-diagnostic light
18. Line-in connector
19. Padlock Ring
20. Security-cable slot

1. 光盘驱动器
2. 光盘驱动器弹出按钮
3. 输出接口
4. 电源按钮
5. 麦克风插孔
6. 硬盘驱动器活动指示灯
7. VGA 接口
8. 内存卡读取器
9. HDMI 接口
10. 耳机接口
11. USB 2.0 接口
12. USB 3.0 接口
13. 网络接口

14. 扩展卡插槽
15. 电源接口
16. 电源诊断按钮
17. 电源诊断指示灯
18. 输入接口
19. 挂锁扣环
20. 安全缆线孔

1. オプティカルドライブ
2. オプティカルドライブ取り出しボタン
3. ライン出カコネクタ
4. 電源ボタン
5. マイクコネクタ
6. ハードドライブアクティビティライト
7. VGA コネクタ
8. メモリカードリーダー
9. HDMI コネクタ
10. ヘッドセットコネクタ
11. USB 2.0 コネクタ
12. USB 3.0 コネクタ
13. ネットワークコネクタ
14. 拡張カードスロット
15. 電源コネクタ
16. 電源診断ボタン
17. 電源診断ライト
18. ライン入カコネクタ
19. パドロックリング
20. セキュリティケーブルスロット

1. 光碟機
2. 光碟機退出按鈕
3. Line-out 連接器
4. 電源按鈕
5. 麥克風連接器
6. 硬碟機活動指示燈
7. VGA 連接器
8. 記憶卡讀卡器
9. HDMI 連接器
10. 耳機連接器
11. USB 2.0 連接器
12. USB 3.0 連接器
13. 網路連接器
14. 擴充卡插槽
15. 電源連接器
16. 電源供應器診斷按鈕
17. 電源診斷指示燈
18. 訊號線輸入連接器
19. 掛鎖扣環
20. 安全纜線孔



0M67FYA00